

Справ. №

Подп. и дата

Инв. № подл.

Взам. инв. №

Инв. № дубл.

Подп. и дата

Инв. № подл.

2

2

2

2

2

2

2

СБ

Technical drawing of a pump assembly showing side and front views with dimensions L, M, 44, 236, 178, 220, 82, 2xM8, 4xØ12, and A.

1

1

1

1

1

1

1

к-пан запобіжний

3D rendering of the pump assembly with a safety valve.

Schematic diagram of the pump assembly showing motor, pump, and valve components.

Мотор (кВт-об/хв-В)	М (мм)	А (мм)	В (мм)
0,75-1500-380	245	101	125
1,1-1500-380	285	101	125
1,5-1500-380	295	126	140
2,2-1500-380	300	126	140
3-1500-380	300	126	140

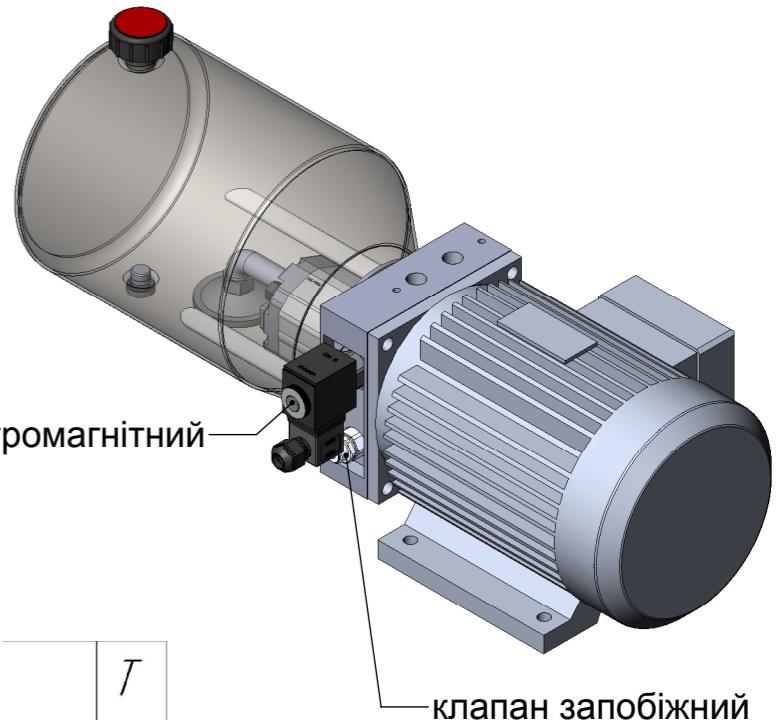
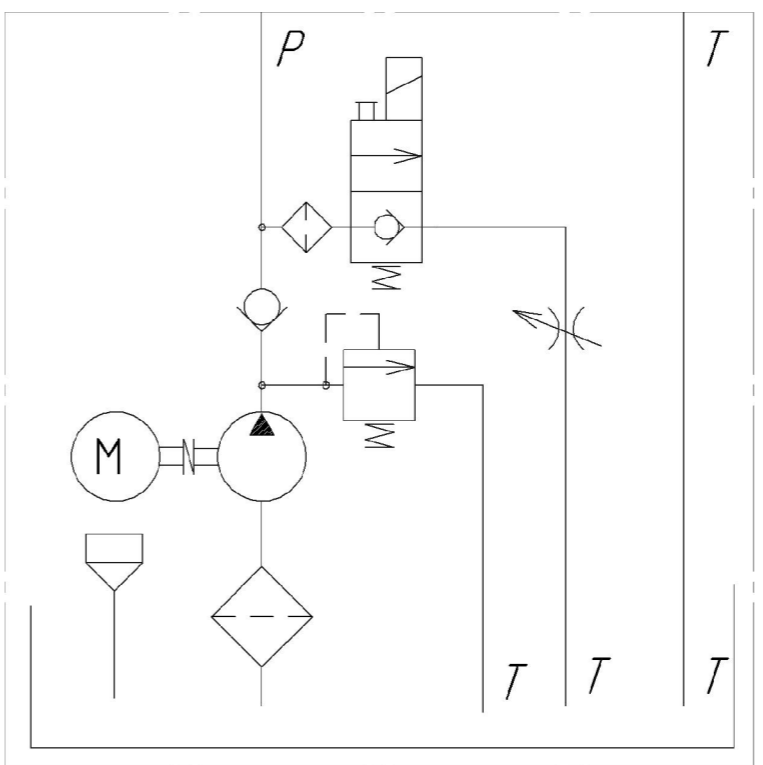
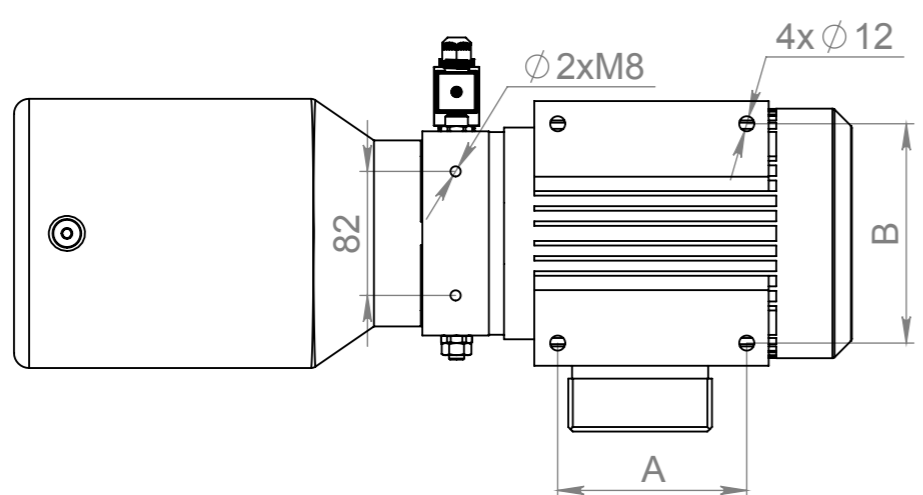
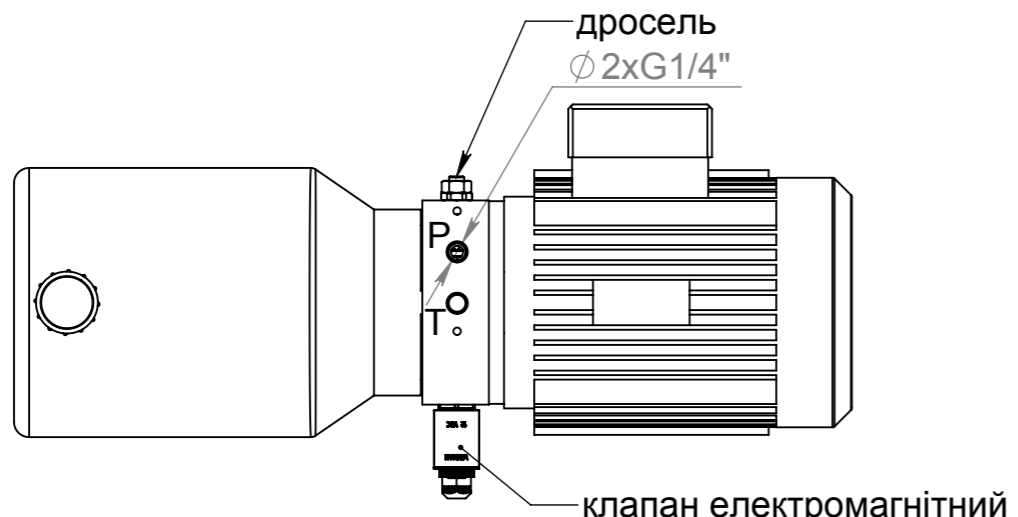
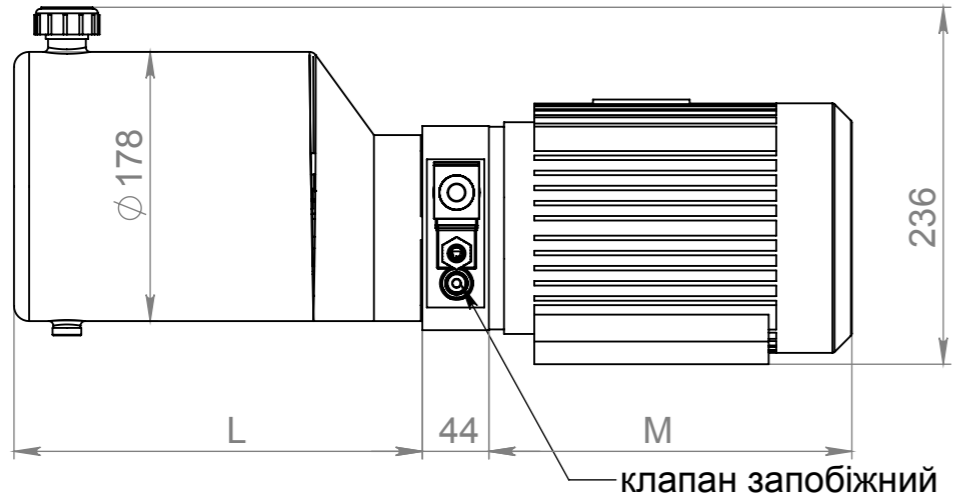
Бак (л)	4	5	6	8	10	12	15
L (мм)	225	270	290	370	440	545	610

Изм.	Лист	№ докум.	Подп.	Дата	Сборочный чертеж №1	Лит.	Масса	Масштаб
Разраб.							19.16	1:5
Пров.						Лист 1	Листов 1	
Т. контр.						ТОВ Гідропневмосистеми		
Н. контр.								
Утв.								

1

Копировал

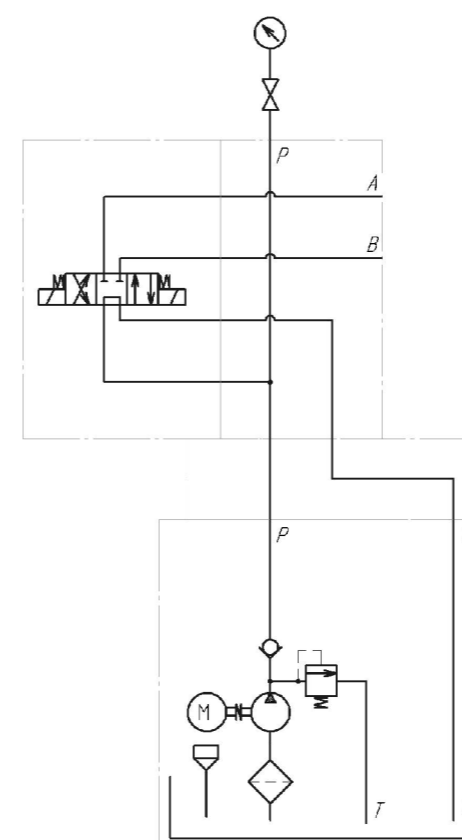
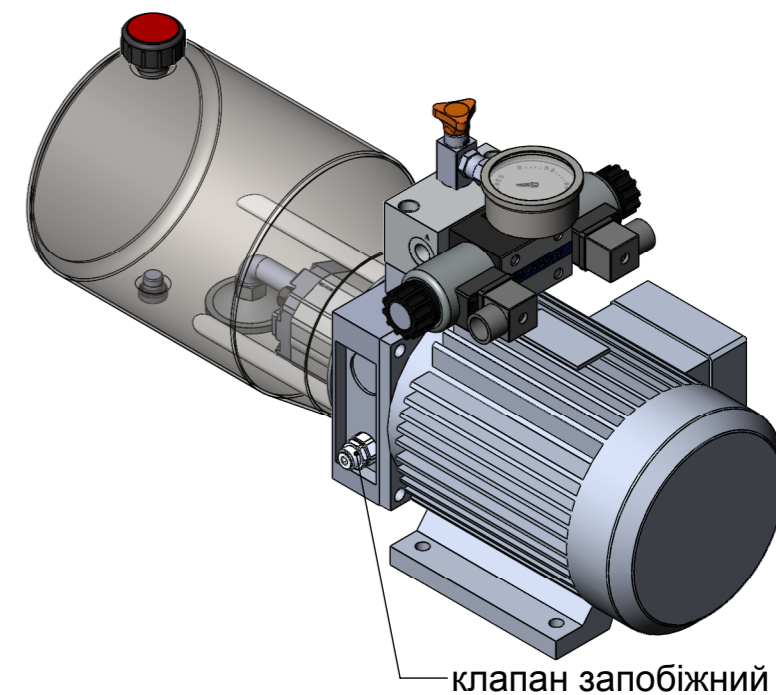
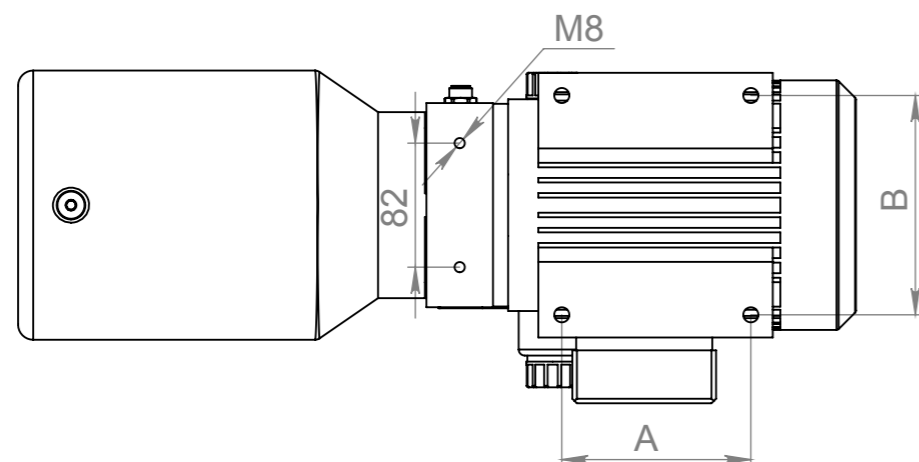
Формат А3



Бак (л)	4	5	6	8	10	12	15
L (мм)	225	270	290	370	440	545	610

Мотор (кВт-об/хв-В)	М (мм)	А (мм)	В (мм)
0,75-1500-380	245	101	125
1,1-1500-380	285	101	125
1,5-1500-380	295	126	140
2,2-1500-380	300	126	140
3-1500-380	300	126	140

Изм.	Лист	№ докум.	Подп.	Дата	Сборочный чертеж №2			
Разраб.								
Пров.								
Т. контр.								
Н. контр.								
Утв.								
						Лит.	Масса	Масштаб
							19.84	1:5
						Лист 1		Листов 1
						ТОВ Гідропневмосистеми		



Бак (л)	4	5	6	8	10	12	15
L (мм)	225	270	290	370	440	545	610

Мотор (кВт-об/хв-В)	М (мм)
0,75-1500-380	
1,1-1500-380	
1,5-1500-380	
2,2-1500-380	
3-1500-380	

Изм.	Лист	№ докум.	Подп.	Дата	Сборочный чертеж №3	Лит.		Масса	Масштаб
Разраб.								20.61	1:5
Пров.									
Т. контр.						Лист 1		Листов 1	
Н. контр.						ТОВ Гідропневмосистеми			
Утв.									